



Universidade Federal  
de Santa Catarina



# Hospital Prof. Polydoro Ernani de São Thiago (HU/UFSC) – Capacidade instalada e serviços realizados

Profa. Maria de Lourdes Rovaris

Setembro de 2013



Universidade Federal  
de Santa Catarina

# Classificação do HU/UFSC



- De acordo com a esfera administrativa: **Hospital Público Federal vinculado ao Ministério da Educação;**
- De acordo com seu perfil assistencial: **Hospital Geral;**
- **Porte III;**
- **Hospital de Ensino.**



# Hospital Geral



Universidade Federal  
de Santa Catarina

- Hospital destinado à prestação de assistência à saúde na modalidade de internação nas quatro clínicas básicas (clínica médica, pediatria, ginecologia/obstetrícia e cirurgia geral), dispendo de Serviço de Atendimento Diagnóstico e Terapêutico (SADT), podendo contar com serviço de Urgência/Emergência, Unidade de Terapia Intensiva, hospital-dia, serviço ambulatorial e outros.

# Certificação dos Hospitais de Ensino



Universidade Federal  
de Santa Catarina

- Portaria Interministerial MEC/MS nº 1.000, de 15 de abril de 2004.
- Portaria Interministerial MEC/MS nº 2.400, de 02 de outubro de 2007.



Universidade Federal  
de Santa Catarina



**Hospital de Ensino** é um local de atenção à saúde de referência para a alta complexidade, responsável pela formação de profissionais de saúde e de desenvolvimento tecnológico, numa perspectiva de inserção e integração em rede aos serviços de saúde, obedecendo a critérios de necessidade da população.



Universidade Federal  
de Santa Catarina

# Certificação HU/UFSC



- Portaria Interministerial MEC/MS nº 2.378, de 26 de outubro de 2004, certifica como Hospital de Ensino o Hospital Universitário/UFSC.
  - **27 hospitais certificados**
  - **01 de Santa Catarina (HU/UFSC)**



# Portaria Interministerial MEC/MS nº 2.400, de 02 de outubro de 2007



Universidade Federal  
de Santa Catarina

Art. 7º Definir que as unidades hospitalares que desejarem ser certificadas como Hospital de Ensino deverão cumprir os seguintes requisitos:

XII - dedicar um mínimo de 60% da totalidade dos leitos ativos e do total dos procedimentos praticados ao Sistema Único de Saúde:

a) os hospitais públicos devem assumir o compromisso de ampliar gradualmente essa porcentagem, até atingir 100%, num prazo de dois anos, .....



Universidade Federal  
de Santa Catarina

# Comissões assessoras obrigatórias



- a) Comissão de Documentação Médica e Estatística;
- b) Comissão de Ética;
- c) Comissão de Ética em Pesquisa, própria ou da IES à qual o hospital for vinculado;
- d) Comissão de Mortalidade Materna e de Mortalidade Neonatal (para hospitais que possuam maternidade);
- e) Comissão de Controle de Infecção Hospitalar;
- f) Comissão Interna de Prevenção de Acidentes;
- g) Comissão de Óbitos;
- h) Comissão de Revisão de Prontuários;
- i) Comissão de Transplantes e Captação de Órgãos (para hospitais que possuam Unidades de Tratamento Intensivo);
- j) Comitê Transfusional;
- l) Equipe Multiprofissional de Terapia Nutricional.





Universidade Federal  
de Santa Catarina

# Alta complexidade

- Atenção ao Portador de Obesidade Grave – cirurgia bariátrica;
- Cirurgia Oncológica e Onco-hematologia;
- Saúde Auditiva – Implante Coclear;
- Terapia Nutricional;

- Cirurgia vascular;
- Procedimentos endovasculares extra-cardíacos;
- Nefrologia – Diálise;
- Transplante Hepático;
- Transplante de córnea.



# Contratualização



Universidade Federal  
de Santa Catarina

- Portaria Interministerial MEC/MS nº 1.006, de 27 de maio de 2004: cria o Programa de reestruturação dos hospitais de ensino do MEC;
- Portaria MS/GM nº 1.702, de 17 de agosto de 2004: cria o Programa de reestruturação dos hospitais de ensino no âmbito do SUS;
- Portaria MS/GM nº 1.703, de 17 de agosto de 2004: destina recursos de incentivo à contratualização de Hospitais de Ensino Públicos e Privados;
- Portaria MS/GM nº 2.352, de 26 de outubro de 2004: regulamenta a alocação de recursos financeiros destinados ao processo de contratualização constante do Programa dos Hospitais de Ensino do MEC no SUS.

# Contratualização do HU/UFSC com a SES/SC



Universidade Federal  
de Santa Catarina

- **Integrar o HU/UFSC no SUS** e definir sua inserção na rede regionalizada e hierarquizada de ações e serviços de saúde.
  - 1º Convênio - 22 de novembro de 2004.
  - Convênio nº 0001/2011, de 22 de dezembro de 2010.



# Convênio nº 0001/2011 – SES/UFSC



Universidade Federal  
de Santa Catarina

## CLÁUSULA PRIMEIRA – do objeto

§ 2º Os serviços contratados compreendem a utilização, de toda capacidade instalada e credenciada da CONVENIADA, garantindo 100% da disponibilidade de leitos e serviços em favor dos usuários do SUS.

## CLÁUSULA SEGUNDA – das condições gerais

III – gratuidade das ações e dos serviços de saúde executados no âmbito deste CONVÊNIO.



Universidade Federal  
de Santa Catarina



## Áreas de atuação do convênio

- Atenção à Saúde;
- Atividades de Ensino, Pesquisa e Extensão;
- Atividades de Aprimoramento e Aperfeiçoamento da Gestão Hospitalar.



Universidade Federal  
de Santa Catarina



## Atenção à saúde

- Atenção Hospitalar;
- Atenção Ambulatorial;
- Atenção à Urgência e Emergência;
- Serviços de Apoio Diagnóstico e Terapêutico.



Universidade Federal  
de Santa Catarina

# Definição de metas físicas - 2012

## Atenção Hospitalar

Item	Meta/mês	Produção
Cirurgias Centro Cirúrgico	250	264
Internação (média complexidade)	702	744
Número de partos	150	127
Normal	105	81
Cesáreo	45	46



Universidade Federal  
de Santa Catarina



## Atenção Ambulatorial

Item	Meta/mês	Efetivadas
Cirurgias Ambulatoriais (código SUS 0401 a 0415)	350	328
Atenção Básica Consultas e retornos	1.000	
Especialidades Consultas e retornos	7.500	9.732





Universidade Federal  
de Santa Catarina



## Atenção à Urgência e Emergência

Item	Meta/mês	Efetivadas
Consultas	6.000	6.885
Análises Clínicas	22.000	34.605
Tococardiografia ante-parto	100	75



Universidade Federal  
de Santa Catarina



## Gastroenterologia

Item	Meta/mês	Efetivadas
Biópsia hepática agulha	16	↓
Colonoscopia	53	29
Endoscopia	154	130





Universidade Federal  
de Santa Catarina

# Indicadores de Qualidade - 2012

Indicador	Proposta (%)	Obtido (%)
Taxa de mortalidade global	3,4	6,3
Taxa de mortalidade institucional	2,78	4,77
Média de permanência	7	7,62
Taxa de ocupação hospitalar	77 (75)	81,3
Taxa de infecção hospitalar	6,5	6,19



Universidade Federal  
de Santa Catarina

# Movimento Geral 2013 – janeiro a julho

Atendimentos	Quantidade						
	J	F	M	A	M	J	JL
Consultas efetivadas	8.385	8.229	11.308	12.308	11.062	11.053	11.402
Número de internações	772	659	703	795	710	696	797
Atendimentos de emergência	6.597	5.616	6.464	6.981	7.282	7.044	6.911
Cirurgias realizadas	216	197	259	278	233	248	272
Cirurgias ambulatoriais	165	257	395	447	457	416	426
Partos	168	118	99	134	135	134	137



Universidade Federal  
de Santa Catarina

# REHUF



- Decreto nº 7.082, de 27 de janeiro de 2010 – institui o Programa Nacional de Reestruturação dos Hospitais Universitários Federais – REHUF
  - Instituição de mecanismos adequados de financiamento;
  - Melhoria dos processos de gestão;
  - Adequação da estrutura física;
  - Recuperação e modernização do parque tecnológico;
  - Reestruturação do quadro de pessoal;
  - Aprimoramento do ensino, pesquisa, extensão e assistência à saúde.....



Universidade Federal  
de Santa Catarina

hu  
UFSC

Art. 2º, § 2º No campo da assistência à saúde, os hospitais universitários desempenham as funções de centros de referência de média e alta complexidade, para a rede pública de serviços de saúde, tendo como objetivos:

**II – garantir oferta da totalidade da capacidade instalada ao SUS.**



Universidade Federal  
de Santa Catarina



## Obras contratadas

Alojamento Conjunto

Clínica Médica 2

Serviço de Hemoterapia

UTI neonatal

Unidade de observação em saúde mental

Serviço de Prontuário do Paciente (marcação de consultas)  
Nova área para o Serviço Social

Serviço de Radiologia – adequação de área para ressonância magnética





Universidade Federal  
de Santa Catarina

# Principais ferramentas de gestão

- Planejamento Estratégico;
- Boletim Estatístico do Movimento Hospitalar (BEMH);
- Comissões Assessoras Obrigatórias;
- Sistema de Administração Hospitalar;
- Sistema de Administração de Materiais (SAM);
- Sistema de Administração de Recursos Humanos (ADRH);
- Sistema informatizado de contas hospitalares (Micromed);
- Aplicativo de Gestão para os Hospitais Universitários Federais (AGHU).



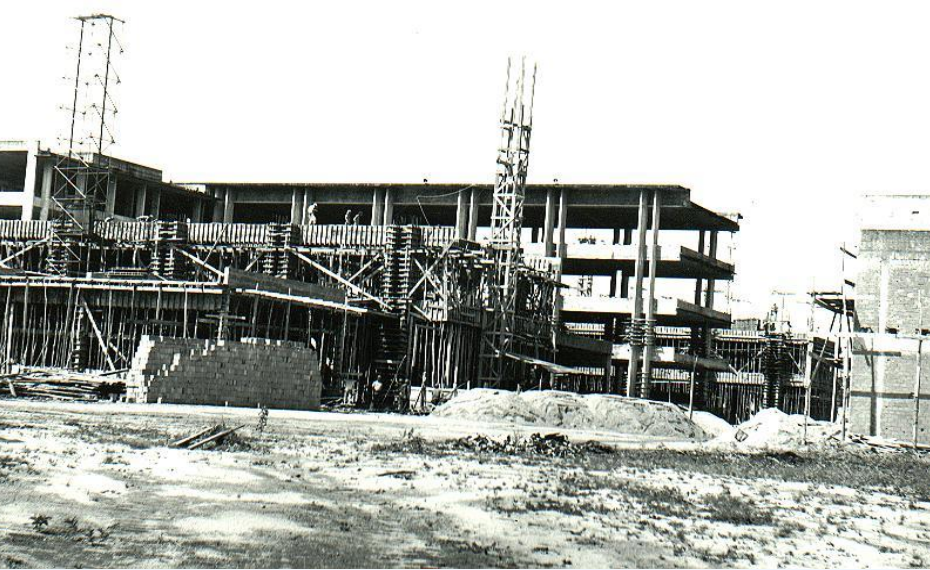
# Aplicativo de Gestão para Hospitais Universitários - AGHU



Universidade Federal  
de Santa Catarina

“Propiciar a transferência de tecnologia necessária à implantação do sistema informatizado de gestão hospitalar (AGH) desenvolvido pelo HCPA fortalecendo as melhores práticas de gestão nos Hospitais Universitários Federais do Ministério da Educação”.





*Obrigada!*  
mariarovar@hu.ufsc.br

